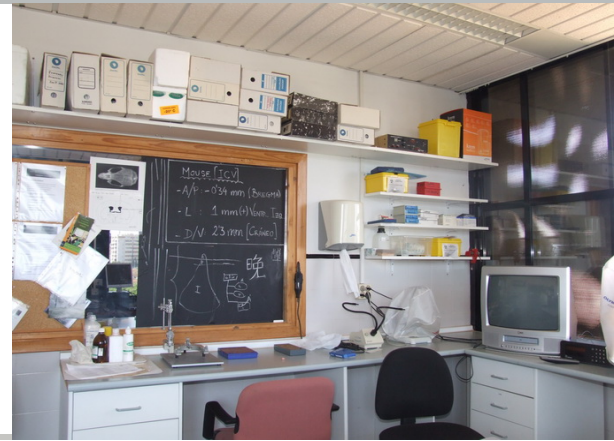


● PSICOFARMACOLOGÍA EXPERIMENTAL



PRESENTACIÓN

El grupo de investigación Psicofarmacología Experimental del Departamento de Psicobiología y Metodología de las Ciencias del Comportamiento de la Facultad de Psicología posee un extenso currículum investigador en el ámbito de las bases biológicas de la conducta y la psicofarmacología. Los investigadores de este equipo realizan estudios experimentales de sueño, agresión y drogas en animales, con el fin de conocer los efectos de los fármacos administrados. Por tanto, sus trabajos son de interés para los laboratorios y empresas farmacéuticas que quieran conocer los efectos de fármacos y psicofármacos que modifiquen la conducta de los enfermos.

LÍNEAS DE INVESTIGACIÓN

- Psicofarmacología de la agresión y la violencia.
- Psicofarmacología del sistema GHBérgico.
- Psicofarmacología del sueño.
- Psicofarmacología de la ansiedad.

SERVICIOS CIENTÍFICO-TÉCNICOS

- Psicofarmacología experimental en modelos animales.
- Estudio de sueño con modelos animales.
- Estudio de la toxicidad de drogas en modelos animales.
- Organización de cursos sobre psicofarmacología.

INVESTIGADOR PRINCIPAL: JOSE FRANCISCO NAVARRO HUMANES
REFERENCIA PAI: CTS195

CONTACTO

TELÉFONO: 952 132 501 | FAX: 952 132 621

E-MAIL: navahuma@uma.es

DIRECCIÓN: Dpto. Psicobiología y Metodología de las Ciencias del Comportamiento. Facultad de Psicología. Campus Teatinos, s/n. 29071- Málaga