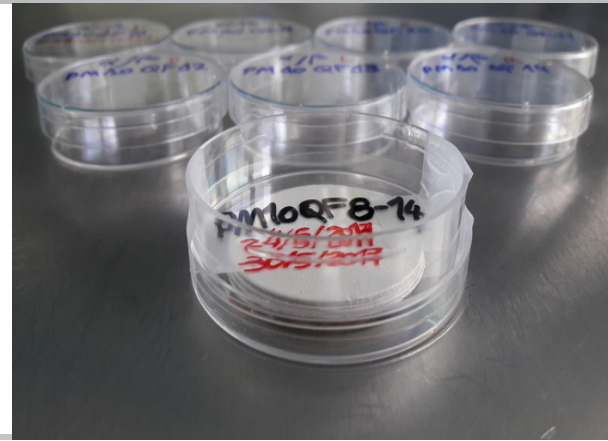


GEOQUÍMICA Y RADIATIVIDAD AMBIENTAL



PRESENTACIÓN

El grupo de investigación de Geoquímica y Radiactividad Ambiental (GyRA) es un grupo multidisciplinar cuya actividad está enfocada al estudio de procesos químicos y de transporte relacionados con la composición atmosférica. Estos procesos, a su vez, tienen vinculación e influencia sobre otros componentes en medios terrestres y acuáticos. Los miembros del grupo cuentan con una amplia experiencia en el análisis ambiental de elementos traza, isótopos estables y radioisótopos para su uso como trazadores de procesos medioambientales.

LÍNEAS DE INVESTIGACIÓN

- Geoquímica de aerosoles y del depósito atmosférico.
- Uso de isótopos estables y de radioisótopos, naturales y artificiales, como marcadores y trazadores de procesos ambientales.
- Influencia de aportes atmosféricos sobre las características geoquímicas de aguas superficiales costeras.
- Dinámica geoquímica del N, P y Si en ecosistemas marinos.
- Desarrollo de métodos radiométricos para la medida de muy bajas concentraciones de radionucleidos.

SERVICIOS CIENTÍFICO-TÉCNICOS

- Monitorización de la radiactividad ambiental natural y artificial en aire, agua, depósito atmosférico, suelos y alimentos.
- Determinación de índices de actividad alfa y beta total en matrices ambientales.
- Determinación de isótopos de Radio (^{224}Ra y ^{226}Ra) e isótopos de Pb (^{210}Pb) en matrices ambientales.
- Análisis de radionucleidos naturales y artificiales por espectrometría gamma en matrices ambientales.

INVESTIGADOR PRINCIPAL: ESPERANZA LIGER PÉREZ
REFERENCIA PAI: RNM929

CONTACTO

TELÉFONO: 951 952 297

E-MAIL: eliger@uma.es

DIRECCIÓN: E.T.S.I. Industriales. Campus de Teatinos, s/n. 29071- Málaga